

АФАНАСИЙ

биржа

РОССИЙСКИЙ
ЭКОНОМИЧЕСКИЙ ЕЖЕНЕДЕЛЬНИК



СКОЛЬКО
КИЛОГРАММОВ
ЗОЛОТА НУЖНО,
ЧТОБЫ ПРОКОРМИТЬ
НЕЛЕГАЛОВ?



стр. 5

2—8 ФЕВРАЛЯ 2012 №5 (993) ТВ ПРОГРАММА WWW.AFANASY.BIZ

ТОЧКА НАПРЯЖЕНИЯ

Властелины болот

В Кимрах появилась своя Болотная площадь. Раньше на ней квакали только лягушки, а теперь там протестуют собственники многоквартирного дома

лучить согласие на передачу его в общедолевую собственность на собрании жильцов дома. Определенных норм, которые бы четко регламентировали площадь придомовой территории, попросту нет. Поэтому муниципалитеты, как правило, опираются на бывший закон о кондоминиумах, выбирая золотую

а уж тем более платить за нее земельный налог не хочется никому. Но никому не денешься, на кадастровый учет участок поставлен, сформирован и в налоговой зарегистрирован. Так что документ обратной силы не имеет. Исправить ситуацию может лишь обращение собственников жилья в суд.

67% россиян, недовольных состоянием

придомовых территорий, поневоле могут

стать их собственниками.

середину — 1,5 тыс. кв. метров. Но, как известно, где есть 1,5 тыс., могут появиться и две. Впрочем, как нас заверили в администрации города Твери, собственники жилья могут и не согласиться с этой цифрой. В результате та часть, от которой они откажутся, перейдет обратно муниципалитету.

Но жителей Кимр об этом, собственно, как и о передаче им в общедолевую собственность нескольких тыс. кв. метров земли, никто не предупредил. «Нам достался отнюдь не райский уголок, а болото, густонаселенное лягушками летом, весной и осенью», — рассказали они журналисту нашего еженедельника. Понятно, что восстанавливать такую «неожиданную собственность»,

Однако жители не очень-то верят в справедливость Фемиды, ведь тягаться придется не с кем-нибудь, а с городской администрацией. Тем не менее положительные примеры в российской судебной практике, когда собственники смогли отказаться от навязанного им имущества, все же имеются. Так, недавно в федеральном арбитражном суде Уральского округа вынесено решение о противоправности действий муниципальных властей, которые «передали» территорию собственникам, так же как и в Кимрах. А это значит, что надежда на справедливый с точки зрения жителей конец болотной истории все-таки есть.

Александра КОЛОМЕНСКАЯ



2
ТВЕРСКИЕ ПИРАТЫ
ЗАРАБАТЫВАЮТ НЕ
МЕНЬШЕ КАРИБСКИХ



11
ЧТО ЕСТЬ, ЧТОБЫ
ПЕРЕЖИТЬ 2012 ГОД?

Нечем будет думать

Столица Верхневолжья находится под угрозой безвластия. Анархия может затянуться на полгода

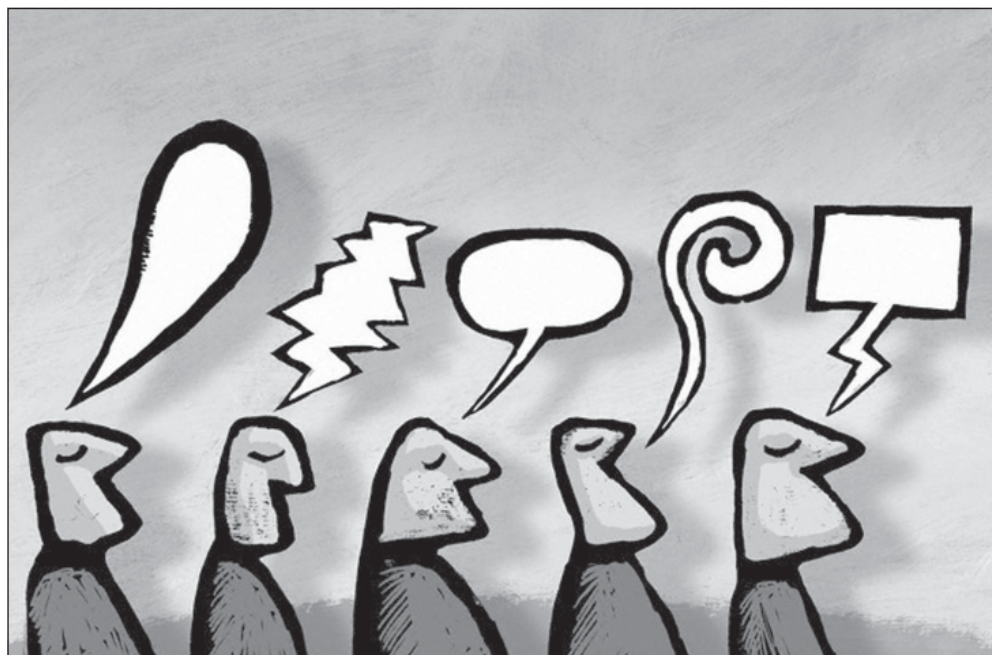
На фоне знакового федерального решения о возвращении к прямым выборам губернаторов (напомним, соответствующий законопроект был внесен в Госдуму Прези-

только один человек? И вопрошали вполне справедливо, ведь, по сути, Василий Борисович возглавлял исполнительный орган власти, то есть исполнял принятые гордумой решения. Но почему-то ответственность за исполнение у нас есть, а за сами решения — нет.

Как бы то ни было, 22 марта станет ясно, кто займет кресло главы

к прямым выборам мэра. С этой инициативой депутаты-коммунисты выступают с тех самых пор, когда город стал «двуглавым», но никогда не были так близки к победе.

27 января Центральный районный суд обязал депутатский корпус рассмотреть вопрос о референдуме, на котором уже третий год настаивала КПРФ. Жителям города предстоит



дентом РФ Дмитрием Медведевым 16 января) на местах все чаще и громче начинают говорить об отмене «двуглавой» системы управления муниципалитетами. Такая, как известно, действует в Твери: глава выбирается из числа депутатов и самими депутатами, а «завхоз» — он же сити-менеджер, он же глава администрации — назначается гордумой по конкурсу. При таком раскладе столица Верхневолжья живет с весны 2009 года: в марте у города появился мэр Владимир Бабичев, в марте — сити-менеджер Василий Толоко, в конце прошлого года отправленный в отставку. Многие горожане задавались вопросом: почему «наказание» за непрекращающийся жилищно-коммунальный коллапс и другие «прелести» жизни в Твери понес наказание

администрации Твери. Если, конечно... дальше сплошное сослагательное наклонение: этих «если» слишком много. Прежде всего, городская Дума до сих пор находится под угрозой роспуска. Напомним, что еще в прошлом году суд обязал депутатов внести поправки в Устав города, чтобы привести его в соответствие с федеральным законодательством. Поправки, по большому счету, чисто технические, и они уже с грехом пополам прошли первое чтение. Но окончательное их принятие под вопросом: для этого необходимо две трети голосов народных избранников, а тверская Дума, как известно, наполовину состоит из представителей КПРФ. Которые, в свою очередь, наотрез отказываются участвовать в голосовании, пока столица Верхневолжья не вернется

ответить всего на один вопрос: «Вы за то, чтобы глава города Твери избирался на основе всеобщего, равного и прямого избирательного права тайным голосованием и на принципах единоначалия возглавлял администрацию города Твери?» Не факт, конечно, что референдум состоится, ведь думцам надо всего лишь рассмотреть возможность его проведения, а уж что они решат, ни один суд им не имеет права диктовать. Другое дело, что коммунисты, как говорится, уперлись рогом: без прямых выборов главы города им жизнь не мила, и лоббировать эту инициативу они будут, похоже, до конца своих дней.

Сейчас в ТГД создана рабочая группа, которая рассматривает возможность отмены «двуглавия».

Окончание на стр. 3.

Курс валют по тверским банкам на 1 февраля 2012 года

Банк	Американский доллар	Евро	Фунт стерлингов Соединенного Королевства
Центральный банк	покупка/продажа 30,3131	покупка/продажа 39,9678	покупка/продажа 47,7280
Филиал Национального Банка «ТРАСТ» (ОАО) в г. Твери	29.80/30.50	39.40/40.10	—/—
Торжкоуниверсалбанк в г. Твери (филиал «Орбита») Доп. офис №1 в г. Твери	30.30/30.80	39.65/40.15	—/—
Торжкоуниверсалбанк	30.25/30.80	39.55/40.10	—/—
Сбербанк	29.65/30.50	39.20/40.10	—/—
ОАО «ГУТА-БАНК»	30.15/30.55	39.45/40.15	—/—
Торговый городской банк	29.80/30.65	39.40/40.15	—/—
ОАО «Тверьуниверсалбанк»	29.90/30.60	39.45/40.15	46.70/ 48.70
Тверской РФ ОАО «Россельхозбанк»	30.05/30.65	39.50/40.10	—/—
АБ «Россия» – Тверской филиал ФАКБ «Российский капитал»	29.80/30.70	39.45/40.35	—/—
Тверской	30.10/30.70	39.45/40.05	—/—
Филиал ОАО «Банк ВТБ» в г. Твери	30.20/30.80	39.70/40.50	—/—
ЗАО «ВТБ 24» в г. Твери	29.75/30.45	39.35/40.15	—/—
МКБ «Москомприватбанк»	30.20/30.60	39.50/39.85	—/—
Тверской филиал ОАО «Промсвязьбанк»	30.00/30.60	39.40/40.05	—/—
Филиал КБ «СДМ-БАНК» (ОАО)	30.00/30.60	39.50/40.10	—/—
Филиал «ТВЕРСКОЙ» ОАО АКБ «АВАНГАРД»	30.10/30.75	39.40/40.05	—/—
Филиал ОАО «УРАЛСИБ» в г. Твери	30.17/30.70	39.50/40.05	—/—
Банк «Пушкино»	30.20/30.75	39.40/40.00	—/—
Банк «Советский»	30.25/30.65	39.75/40.20	—/—